



■ **STIFTUNG**

KARLSHÖHE LUDWIGSBURG

Auf der Karlshöhe 3

71638 Ludwigsburg

Tel. 07141 965 - 0

Fax. 07141 965 - 199

info@karlshoehe.de

www.karlshoehe.de

SPENDENKONTO

Kreissparkasse Ludwigsburg

IBAN: DE75 60450050 000 000 0055

BIC: SOLADES1LBG

Vielfältige Diakonie
mit Herz, Verstand
und Nächstenliebe





Leitbild

Karlshöhe Ludwigsburg

Die Stiftung Karlshöhe Ludwigsburg hat als evangelisch-diakonisches Gemeinwesen drei Schwerpunkte:

Als Einrichtung der Diakonie ist die Karlshöhe ein führender Träger vielseitiger sozialer Dienstleistungen in Ausbildung, Pflege, Beschäftigung, Betreuung, Beratung und Beheimatung in der Region Ludwigsburg.

Die Karlshöhe unterstützt Menschen mit geistigen, körperlichen und seelischen Behinderungen, alte und pflegebedürftige Menschen, Kinder, Jugendliche und Erwachsene mit sozialen Schwierigkeiten.

Die Karlshöhe übernimmt Mitverantwortung für die Aus- und Weiterbildung von Diakoninnen und Diakonen.

Ein eigenständiger Teil der Karlshöhe ist die Gemeinschaft des Karlshöher Diakonieverbands.

Unser Leitbild gibt an Hand von acht Herausforderungen Auskunft, was die Ziele unserer Arbeit sind. Diese Ziele verpflichten uns. Wir lassen uns daran messen.

1 Wir entwickeln ein zeitgemäßes diakonisches Profil



Gemeinsam vertreten wir die Überzeugung, dass Gott jedem Menschen als seinem Ebenbild eine unzerstörbare Würde gegeben hat.

Wir stellen uns an die Seite von Menschen, deren Würde bedroht ist. Dabei trägt und inspiriert uns die Verkündigung von Jesus Christus. Gottes Zuwendung zu uns macht uns stark für Menschen in Notlagen. Sein Geist gibt uns Hoffnung, die weiter reicht als unsere Möglichkeiten.

Auf dieser Grundlage entwickeln wir unser diakonisches Selbstverständnis in einem gemeinsamen Prozess weiter. Wir sind offen für unterschiedliche Haltungen und suchen in gegenseitigem Respekt den Dialog.

Das diakonische Profil der Karlshöhe wird an vielen Stellen sichtbar. Es prägt unsere Arbeit und unser Zusammensein. Es findet Ausdruck in vielfältigen diakonischen Angeboten.

GOTTES EBENBILD

UNZERSTÖRBARE
WÜRDE

Leitbild

Im Mittelpunkt unserer Arbeit steht der Mensch, unabhängig von Herkunft, sozialem Status und Religion. Bei uns ist willkommen, wer Unterstützung braucht oder wünscht.

Mit fachlicher Qualität und mit persönlicher Wertschätzung begleiten und fördern wir Menschen, die sich uns anvertrauen, an Leib, Seele und Geist. Im Dialog mit ihnen und ihren Angehörigen gestalten wir unsere Angebote.

An unsere Qualität stellen wir hohe Ansprüche. Wo immer wir können, entwickeln wir unsere Standards aktiv und kontinuierlich weiter.



2 Wir bieten bestmögliche Beratung und Unterstützung

IM MITTELPUNKT DER MENSCH



Leitbild

Die besondere Stärke der Karlshöhe sind ihre Mitarbeiterinnen und Mitarbeiter, deren hohe Motivation und die fachliche Qualität ihrer Arbeit. Die vielen Ehrenamtlichen sind eine große Bereicherung.

Wir erwarten voneinander hohes Engagement, die vereinbarten Ziele und Qualitätsstandards eigenverantwortlich umzusetzen.

Gemeinsam gestalten wir eine Atmosphäre, die von gegenseitiger Wertschätzung und Unterstützung geprägt ist.

Vorgesetzte fördern die Ressourcen ihrer Mitarbeiterinnen und Mitarbeiter und entwickeln tragfähige Team- und Arbeitsstrukturen.

Mit Konflikten und Kritik gehen wir konstruktiv um und sehen sie als Chance, die gemeinsame Arbeit zu verbessern.

Wir praktizieren die Gleichstellung von Frauen und Männern.

3 Wir setzen auf
motivierte, kompetente und
zufriedene Mitarbeiterinnen
und Mitarbeiter



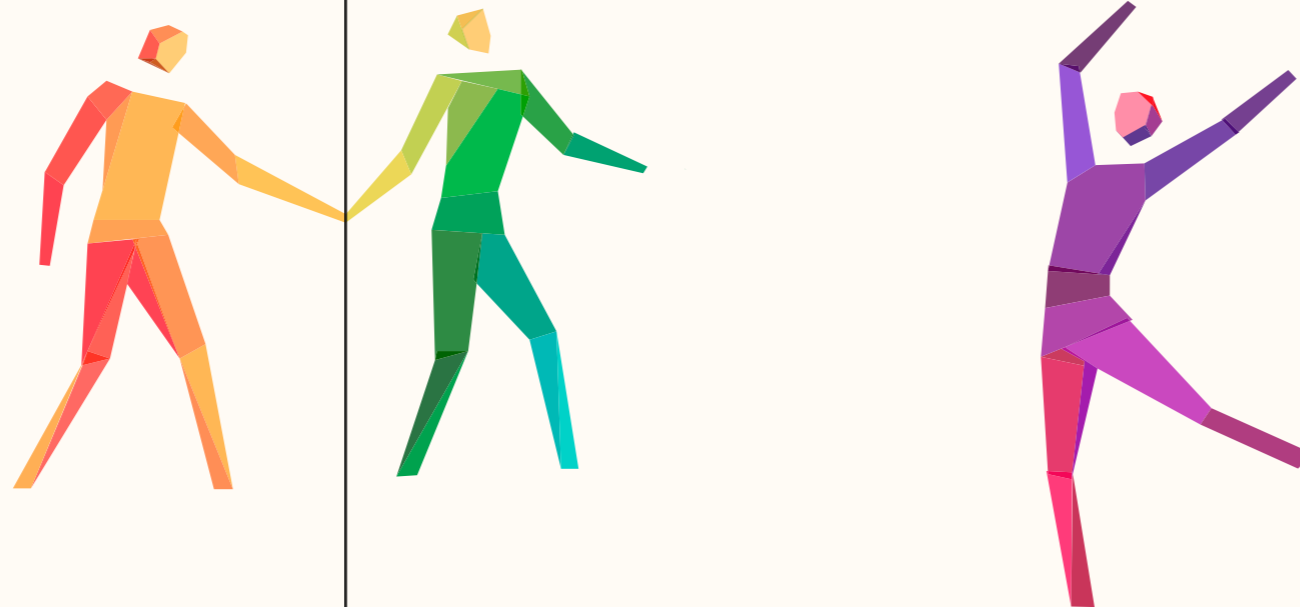
ATMOSPHERE DER WERTSCHÄTZUNG

GEMEINSAM

ENGAGIERT

4 Wir machen unsere Vielfalt zur Stärke

Die Bereiche der Karlshöhe sind verantwortlich für ihre Arbeitsschwerpunkte. Sie stehen in einer engen Wechselwirkung zueinander, ergänzen und unterstützen sich gegenseitig und setzen so die Ziele der Gesamteinrichtung um. Jeder Geschäfts- und Servicebereich reagiert schnell und flexibel auf neue Herausforderungen und veränderte Rahmenbedingungen. Unsere Zusammenarbeit gestalten wir in gegenseitigem Verständnis, mit verbindlichen Absprachen und transparenter Kommunikation.

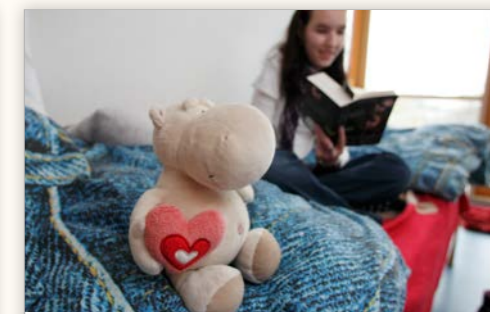


SCHNELL
FLEXIBEL

VIELFÄLTIG



Ein guter Beruf und ...



... ein behaglicher Platz | Jugend + Ausbildung



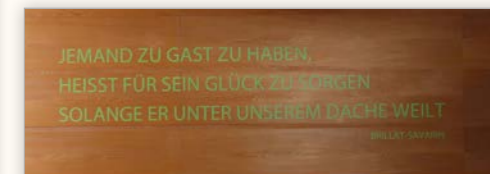
Aus Altem wird Neues | Arbeit + Technik



Auf dem Gelände | Das Studienwohnheim



In Bewegung bleiben | Ausbildungszentrum



JEMAND ZU GAST ZU HABEN,
HEISST FÜR SEIN GLÜCK ZU SORGEN
SOLANGE ER UNTER UNSEREM DACHE WEILT



Essen verbindet | Speisesaal



Haus am Salon | Altenhilfe:



Gemeinschaft, die prägt | Studienwohnheim



Neues gestalten in den Werkstätten | Arbeit + Technik



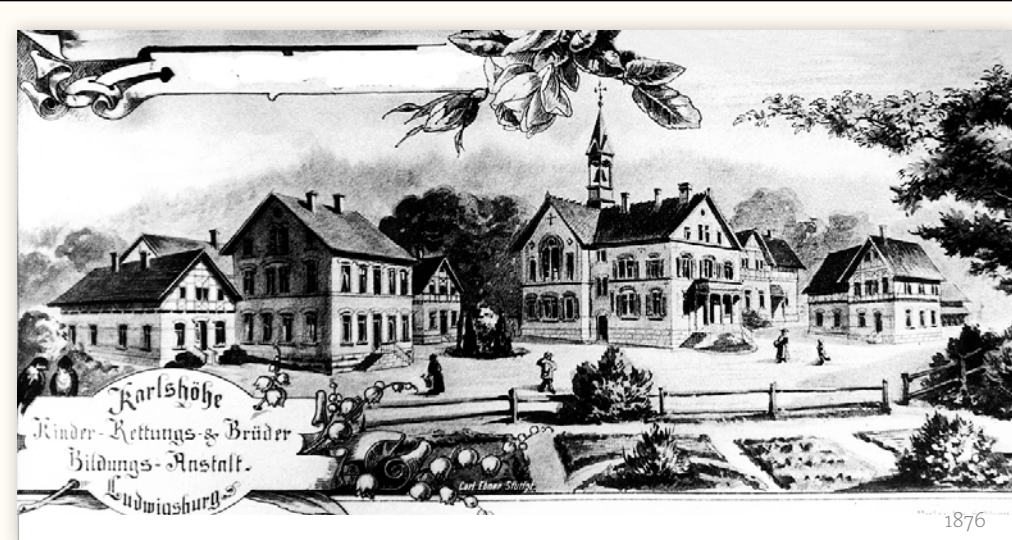
Stimmen erklingen | Die Karlshöher Kantorei



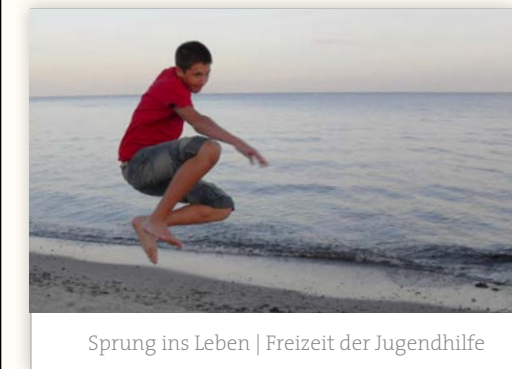
Zeit für Menschen - seit 1876



Zeugen der Vergangenheit



1876



Sprung ins Leben | Freizeit der Jugendhilfe



Gute Aussichten | Am südlichen Stadtrand



Miteinander auf dem Weg | Altenhilfe



Geschenke & Spielzeug | Karlino



Ausbildung in der Pflege heute...



...und früher | Altenhilfe



Gut versorgt | Haus auf der Wart



Freizeit gestalten | Jugend + Ausbildung



Kirchenfenster mit Auftrag | Konkret helfen



Gemeinsam bewegt | Therapeutisches Reiten



Beste Alpenlage | Tagungs- und Ferienhaus Lauchbühl in Grindelwald (Schweiz)



Gemeinschaft leben | Haus auf der Wart



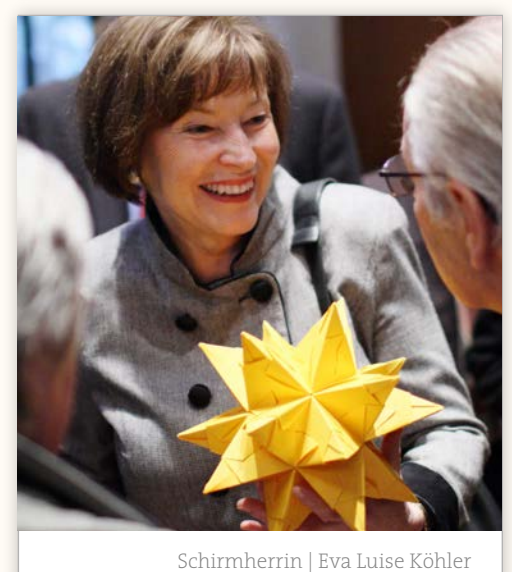
Lebensfreude | Künstlergruppe Geistreich



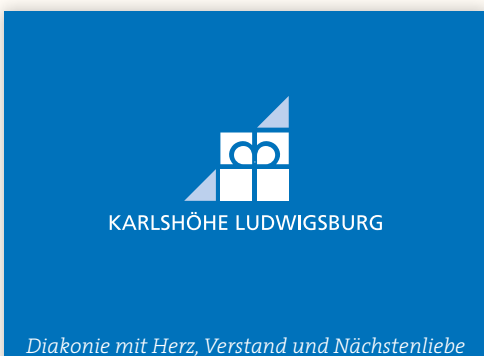
Kreative Hauswirtschaft



DiakonInnen | Ausbildung und Einsegnung



Schirmherrin | Eva Luise Köhler



Diakonie mit Herz, Verstand und Nächstenliebe

Zuverlässig, flexibel und vertrauensvoll arbeiten wir mit unseren Partnern in Politik, Verbänden und Wirtschaft zusammen. In enger Abstimmung und Kooperation mit ihnen entwickeln wir unsere Leistungsangebote.

Wir kooperieren mit anderen Anbietern und stellen uns deren Konkurrenz. Wir vertreten unsere Positionen und unser Profil selbstbewusst und streben ein verantwortungsbewusstes Wachstum an.

Als kirchliche Stiftung gehören wir zur Evangelischen Landeskirche in Württemberg und sind Mitglied im Diakonischen Werk Württemberg. Engagiert beteiligen wir uns an der gemeinsamen Verwirklichung des diakonischen Auftrags. Wir pflegen den Kontakt zu Freunden und Förderern unserer Arbeit.

SELBSTBEWUSST

ENGE ABSTIMMUNG
ZUVERLÄSSIG

5 Wir stellen uns den Herausforderungen des Markts und überzeugen unsere Partner



Brüderhaus | Heimat des Diakonieverbandes



Flohmarkt | Sachspenden



Heimbeiratsausflug | Hilfen für Menschen mit geistiger Behinderung



Im Herzen der Karlshöhe | Die Kirche



Gut versorgt: Feines jeden Tag | Zentralküche



Gemeinsame Zeit | Wohnheim



1901 erbaut: Verwaltung und Speisesaal

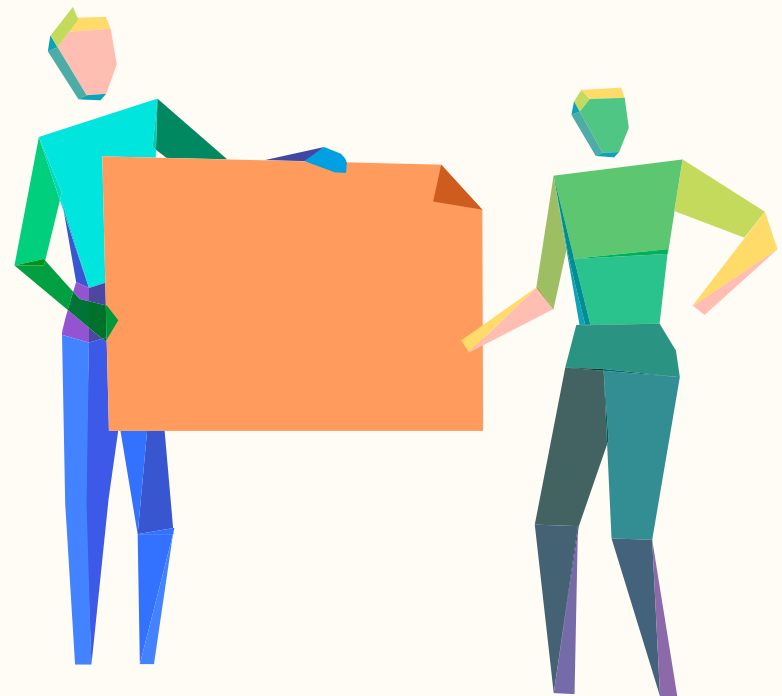
KREATIV KOSTENBEWUSST

Mit dem Spannungsfeld von Fachlichkeit, diakonischen Grundsätzen und ökonomischen Rahmenbedingungen gehen wir kostenbewusst, offensiv und kreativ um.

Wir erschließen neue Finanzierungsmöglichkeiten, um unsere Handlungsspielräume zu erhalten und zu erweitern.

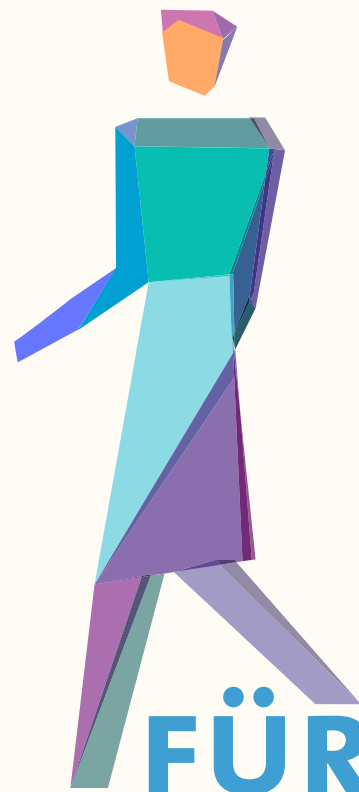
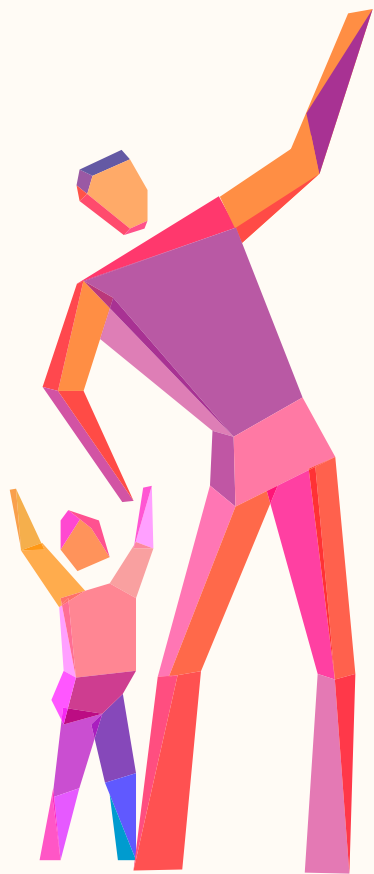
Eine besondere Bedeutung kommt dabei den Spenden zu. Spenden sind Vertrauensbeweise! Darum erfahren Spenderinnen und Spender, wie ihre Spenden verwendet werden.

6 Wir brauchen Geld, um unsere Arbeit tun und selbstbestimmt gestalten zu können



SPENDEN

7 Wir sind in der Gesellschaft wirksam



FÜR MENSCHEN
MITTENDRIN

Die Karlshöhe nimmt ihre gesellschaftliche Verantwortung ernst und mischt sich ein in die ethischen und gesellschaftspolitischen Auseinandersetzungen.

Wir setzen uns ein für die Anerkennung des benachteiligten und beeinträchtigten Lebens.

Wir engagieren uns für Menschen, die sich selbst schwer Gehör verschaffen können.

Wir fördern umweltgerechtes Handeln.

Als Teil der örtlichen Kirchengemeinde in Ludwigsburg gestalten wir den Austausch zwischen Diakonie und Gemeinde.

EINMISCHEN

8

Die Karlshöhe steht ein für das Amt der Diakonin/ des Diakons in Kirche, Diakonie und Gesellschaft

DIAKONIEVERBAND

DIAKONISCHE BILDUNG

Die Karlshöhe engagiert sich für die Ausbildung von Diakoninnen und Diakonen. Gemeinsam mit dem Karlshöher Diakonieverband und der Evangelischen Hochschule entwickelt sie das Berufsprofil so weiter, dass es zukünftigen Anforderungen entspricht.

Sie trägt dazu bei, dass Kirchengemeinden diakonisch handlungsfähig sind und diakonische Einrichtungen ihr christliches Profil umsetzen können.

Aus dieser Verantwortung heraus macht die Karlshöhe attraktive Angebote zur diakonischen Fort- und Weiterbildung für eigene und andere Mitarbeiterinnen und Mitarbeiter.





Herausgeber: Stiftung Karlshöhe Ludwigsburg
Gestaltung, Satz, Layout: coxorange, bertsch:design
Fotos: Johannes Bertsch, Jörg Conzelmann, Michael Fuchs,
Haus auf der Wart, istockphoto, Jugendhilfe, Kantorei,
Werner Kuhnle, Andreas Lochmann, Christof Mayer,
Reiner Pfisterer, Archiv Karlshöhe. Rückseite Andreas Felger
Druck: würrth druck, Rudersberg
Text: Januar 2004 (Namen teilweise revidiert)
Design dieser Ausgabe: 2014



■ **STIFTUNG**

KARLSHÖHE LUDWIGSBURG

Auf der Karlshöhe 3

71638 Ludwigsburg

Tel. 07141 965 - 0

Fax. 07141 965 - 199

info@karlshoehe.de

www.karlshoehe.de

SPENDENKONTO

Kreissparkasse Ludwigsburg

IBAN: DE75 60450050 000 000 0055

BIC: SOLADES1LBG